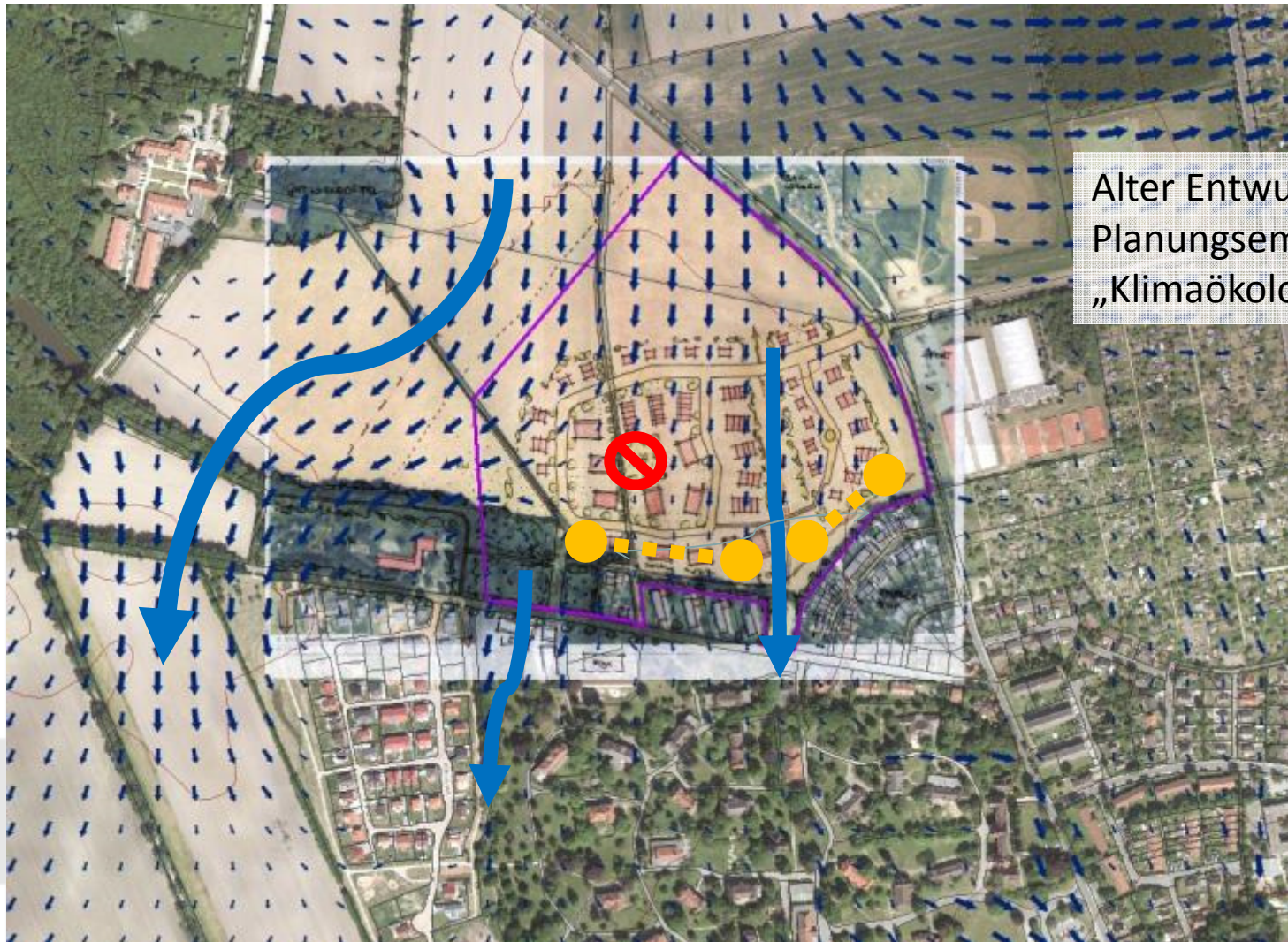


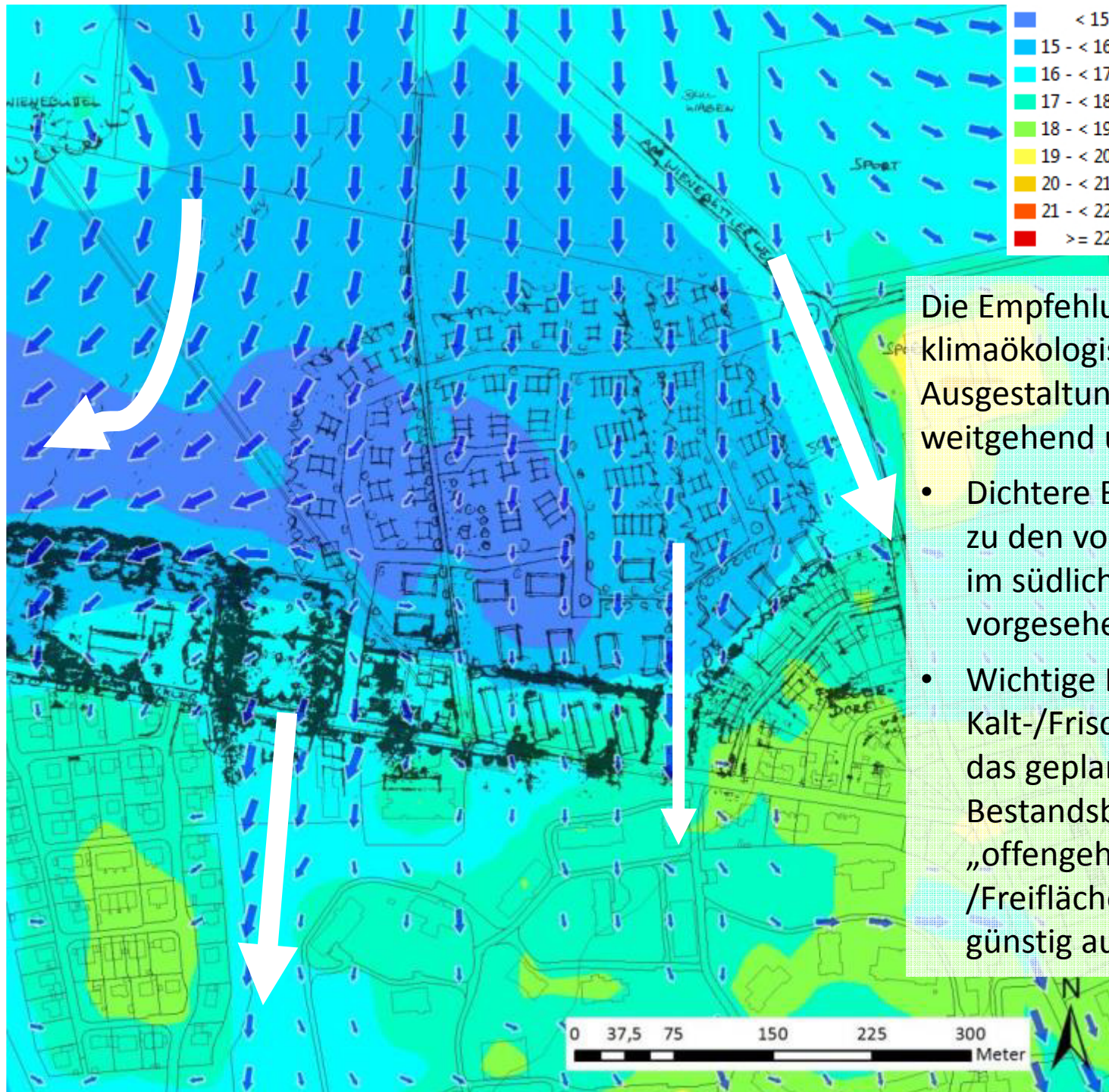
Neue Planvariante durch das autochthone Strömungsfeld überlagert.



Entwurf: Empfehlungen Klimaökologie



Alter Entwurfsstand mit
Planungsempfehlungen
„Klimaökologie“.



Die Empfehlungen für eine klimaökologisch günstige Ausgestaltung des Vorhabens sind weitgehend umgesetzt worden:

- Dichtere Bebauung angrenzend zu den vorhandenen Gebäuden im südlichen Planteil vorgesehen.
- Wichtige Leitlinien für den Kalt-/Frischluftransport durch das geplante Quartier in die Bestandsbebauung werden „offengehalten“ und als Grün-/Freifläche relativ strömungsgünstig ausgeformt.