

Erforderliche Maßnahmen:

- Routenbeschilderung



- Lückenschluss zw. Volgershall – Therapiezentrum Landeskrankenhaus



- Zugang ggü. Brockwinkler Weg



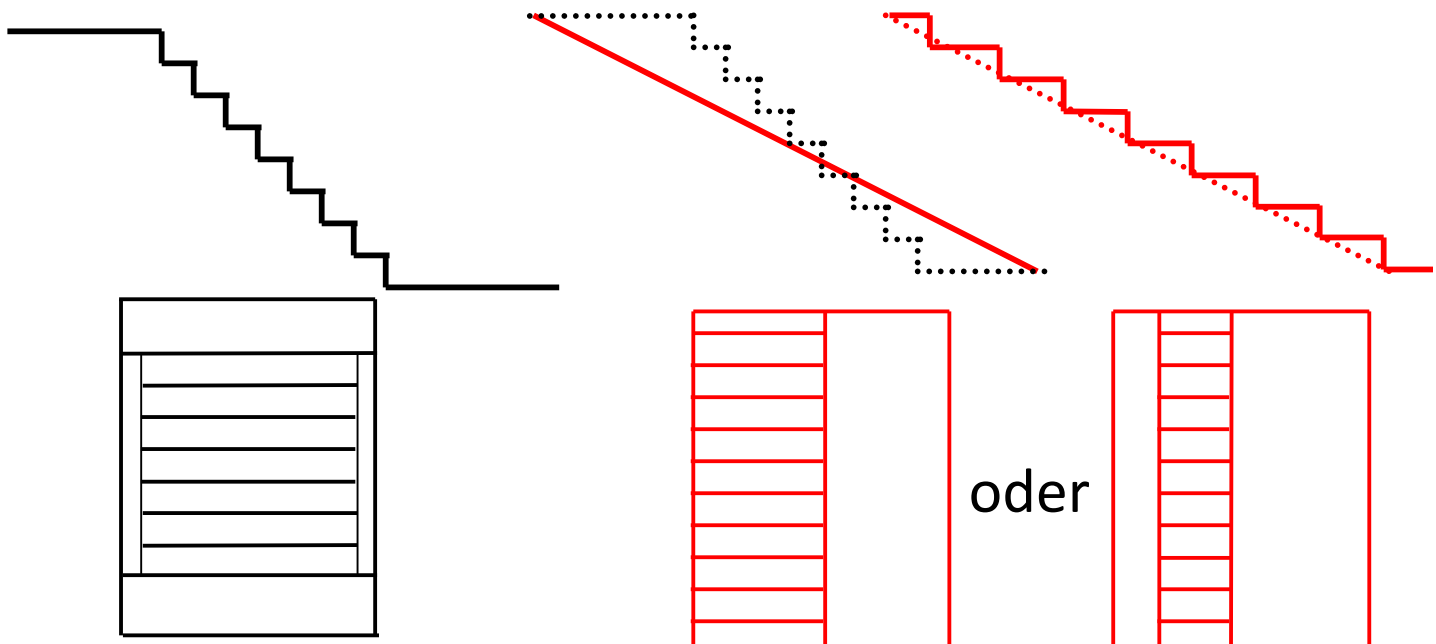
Diskriminierungspoller
beseitigen

Bordstein absenken

- Treppe Dempwolfstr. – Benningsenstr.

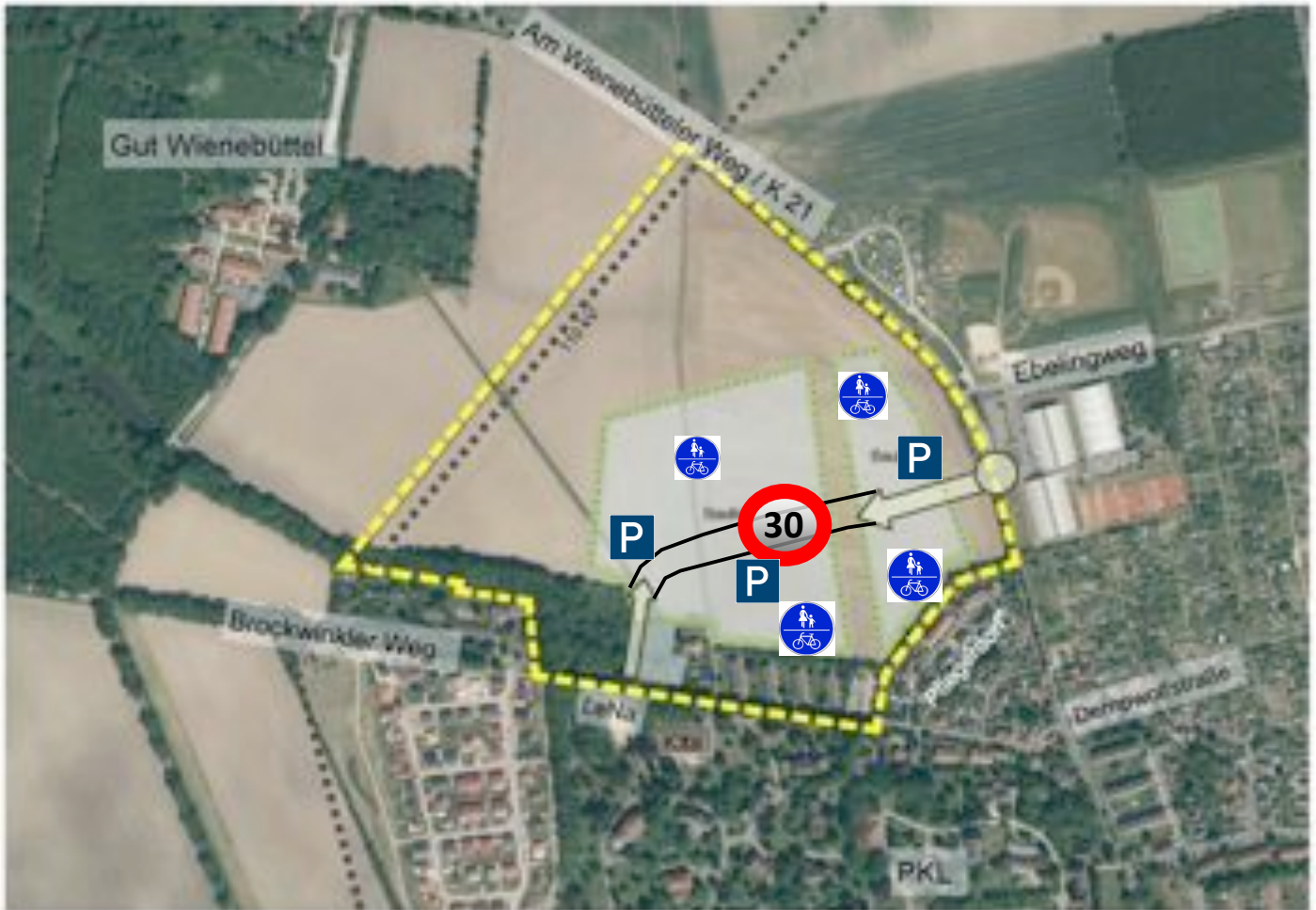


Profil aktuell / erforderlich:
teils Rampe / teils Treppe



- ➔ Befahrbarkeit für Radfahrer
- ➔ Schiebbarkeit von Kinderwagen, Rollstühlen, Rollatoren

Zentralisiertes Quartierparken mit Feinerschließung durch



Statt  auch möglich:  



Variante mit Buslinie 5009:



Dazu Sperrung
Brockwinkler Weg
mit versenkbarem
Poller?

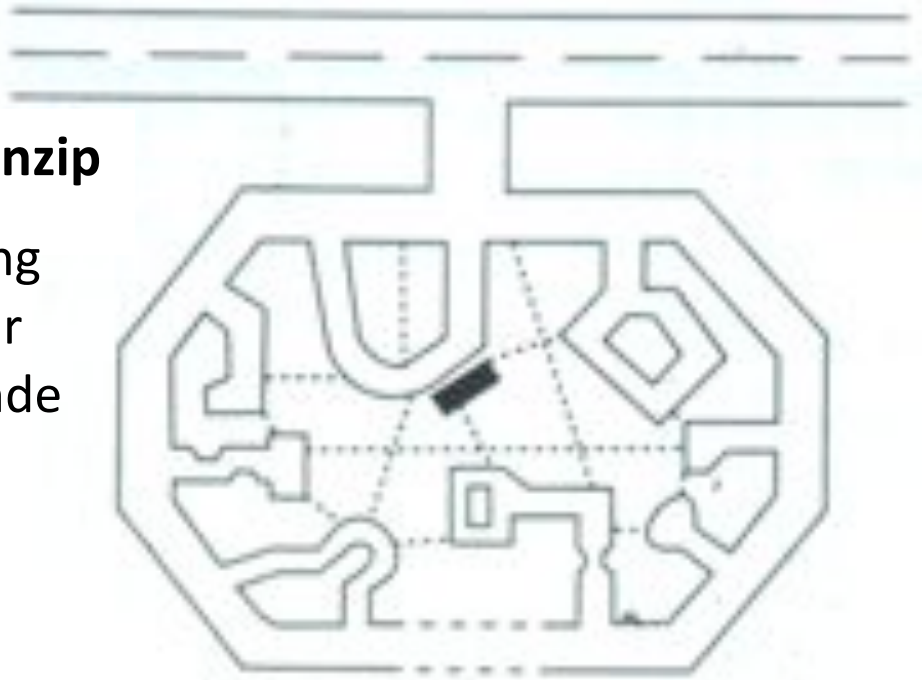


- Wienebütteler Weg / Bei Mönchsgarten
Schutz-/Angebotsstreifen

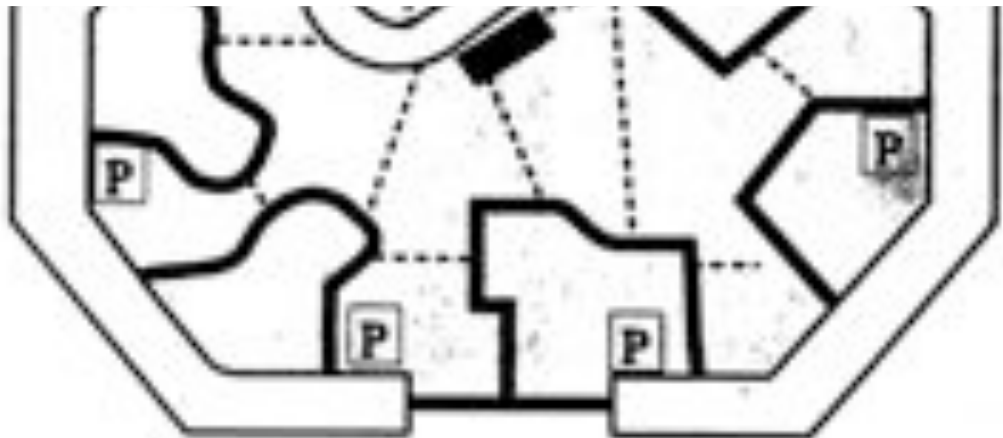


Vorläufer: Radburn-Prinzip


- Sackgassenerschließung
- Parken vor der Haustür
- Ggf. straßenverbindende Geh-/Radwege



Zentralisiertes Quartierparken:



- Lokales Geschäftszentrum
- Geh- /Radwege
- Ver- / Entsorgungswege, gesperrt den allgemeinen Fahrzeugverkehr

- Parken zentral an Ersch.-str. – Doppeldeck? (→ E-Anschlüsse, carsharing)
- Überbreite Geh-/Radwege, Kfz-Anlieger frei
-  zum Be-/Entladen